

Der **Balgrist**



Balgrist Tec AG

# Kompressionsversorgungen und Bandagen



# Inhaltsverzeichnis

## Produkte der Balgrist Tec AG

– Kompressionsversorgung	5
– Bandagen und leichte Orthesen	9
– Neuro-Rehabilitation	27
– Kontakt	31

## Bild- und Textnachweis

Titelbild: Bauerfeind AG

Produktbilder und -beschreibungen:

Allenspach, Bauerfeind, Berro, Cosanum,

Cuiro SA, Juzo, Krieger, Orthosan,

Össur, Ottobock, Salzmann, Sanorta

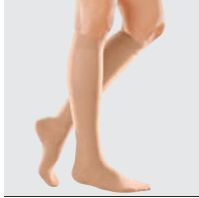
und Syncro



# Kompressionsversorgung

Medizinische Kompressionsstrümpfe verbessern die Durchblutung und reduzieren die Gefahr von Gefässproblemen. Moderne Kompressionsstrümpfe wie Waden- und Halbschenkelstrümpfe, Schenkelstrümpfe oder Schwangerschaftsstrumpfhosen gibt es in vielen modischen Farben. Sie sind von normalen Feinstrümpfen optisch kaum mehr zu unterscheiden. Wir bieten Ihnen eine grosse Bandbreite an medizinischen Kompressionsstrümpfen der Kompressionsklassen CCL 1 bis 4 für alle möglichen Indikationen an – sowohl in Standardgrössen als auch nach Mass.

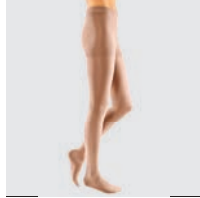
Die Balgrist Tec AG ist ein zertifiziertes Kompetenzzentrum für medizinische Lymph- und Kompressionsversorgungen.



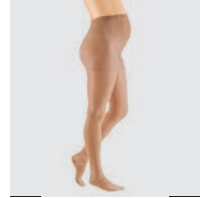
Kniestrumpf AD  
MiGel-Nr. 17.01.02.00.1



Schenkelstrumpf AG  
MiGel-Nr. 17.03.02.00.1



Strumpfhose AT  
MiGel-Nr. 17.04.02.00.1



Umstandshose AT/U  
MiGel-Nr. 17.04.02.00.1

## Kompressionsstrumpf

Medizinischer Kompressionsstrumpf für die Venen- und Ödemtherapie. Optimaler Therapieerfolg dank Abstimmung auf maximale Compliance.

### Indikation<sup>1</sup>

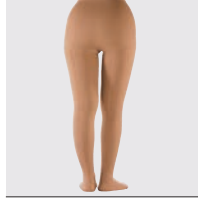
- Chronisch venöse Insuffizienz Stadium I und II bei leichter bis mittlerer Ödemneigung bzw. CEAG-Klassifikation C1 bis C3
- Nach Varizenverödung/OP
- Entzündliche Venenerkrankungen (oberflächliche Thrombophlebitis, Varikophlebitis) bei leichter Ödemneigung
- Thromboseprophylaxe mobiler Patienten
- Primäre und sekundäre Varikosis bei leichter und mittlerer Ödemneigung
- Schwangerschaftsvarikosis bei leichter und mittlerer Ödemneigung

## Merkmale

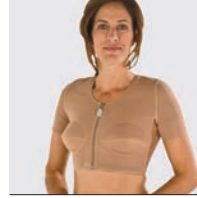
- Kompressionsklassen CCL 1 und 2<sup>2</sup>
- Elastischer Strickfaden für spürbar weniger Druckempfinden
- Weiches und anschiegsames Material für leichtes An- und Ausziehen
- Hautpflegende und -schützende Eigenschaft durch Lanolin<sup>3</sup>
- Optimaler Tragekomfort und hohe Atmungsaktivität
- Doppelt gestrickte Komfortsohle für ein sehr angenehmes Laufgefühl
- Offene und geschlossene Zehenpartien



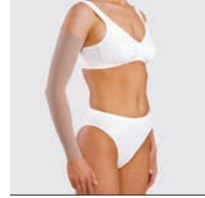
Wadenversorgung  
MiGel-Nr. 17.01.02.00.1



Ganzbeinversorgung  
MiGel-Nr. 17.03.02.00.1



Thoraxversorgung  
SVOT-Tarif



Armversorgung  
SVOT-Tarif

## Lymphversorgung

Lymphödeme und Lipödeme sind häufig genetisch bedingt (Vererbung), können aber auch nach Operationen oder Verletzungen entstehen.

### Indikation<sup>1</sup>

- Mammakarzinom
- Genetisch bedingte Lip- und Lymphödeme (Vererbung)
- Einlagerung von Flüssigkeit aus dem Gefäßsystem im Gewebe der Haut
- Nach einer Krebsoperation aber auch aufgrund einer anderen Erkrankung wie Herz- oder Niereninsuffizienz, Leberzirrhose oder Medikamente wie Kortison oder Antidepressiva

## Merkmale

- Kompressionsklassen CCL 2 bis 4<sup>2</sup>

Die Balgrist Tec AG gilt als ausgewiesenes Kompetenzzentrum für die Lymphversorgung und die medizinische Kompressionsversorgung.

<sup>1</sup> Die Wahl der optimalen Kompressions- und Lymphversorgung ist abhängig von der Indikation und den individuellen Bedürfnissen des Patienten.

<sup>2</sup> CCL 1: Kompression in mm HG 18.0 – 21.0, in kPa 2.40 – 2.80  
 CCL 2: Kompression in mm HG 23.0 – 32.0, in kPa 3.10 – 4.30  
 CCL 3: Kompression in mm HG 34.0 – 46.0, in kPa 4.50 – 6.10  
 CCL 4: Kompression in mm HG 49+ und kPa 6.50+

<sup>3</sup> Natürliche Substanz zur Behandlung von trockener und rauer Haut.





# Bandagen und leichte Orthesen

Als orthopädische Hilfsmittel dienen Bandagen und leichte Orthesen nicht nur zur Therapie, sondern auch zur Prophylaxe von Verletzungen und Erkrankungen des Bewegungsapparats. Sie umschliessen ein Gelenk und sorgen dank eingewobenen Polstern (Pelotten) dafür, dass von aussen einwirkende, mechanische Kräfte dosiert bzw. verringert werden. Sie entlasten zudem überbeanspruchte oder verletzte Körperpartien, unterstützen die Fixierung von Gelenkstrukturen, führen das Gelenk bei Bewegungen und reduzieren Schmerzen sowie Schwellungen. Die Balgrist Tec AG bietet Bandagen und leichte Orthesen für Schulter, Ellbogen, Hand, Rücken, Oberschenkel, Knie und Fuss an.



MiGel-Nr. 23.01.10.00.1

### **Zehenkorrekturorthese**

Stabilorthese zur Korrektur der Grosszehe.

#### **Indikation**

- Hallux valgus
- Konservativ und postoperativ

#### **Merkmale**

- Durch Anwendung kleiner Kräfte wird die Grosszehe in achsengerichte Stellung gebracht
- Stufenlos einstellbar
- Korrigiert und schützt



MiGel-Nr. 05.02.02.00.1

### **Sprunggelenkbandage Standard**

Strapazierfähige Sprunggelenkbandage ohne Naht.

#### **Indikation**

- Distorsionsneigung/-folgen des Sprunggelenks
- Degenerative Gelenkerkrankungen
- Reizzustände des Sprunggelenks
- Frühmobilisation

#### **Merkmale**

- Sehr feinmaschig
- Nicht aufragend
- Nahtlose Sprunggelenkbandage



MiGel-Nr. 05.02.03.00.1



MiGel-Nr. 05.02.03.00.1

### **Sprunggelenkbandage mit Silikonfriktionspelotten**

Sprunggelenkbandage mit genoppten Silikonfriktionspelotten.

#### **Indikation**

- Bei Bänderschwäche zur Prophylaxe im Alltag
- OSG- und USG-Arthrosen
- Rheumatische Erkrankungen

#### **Merkmale**

- Stabilisierung, Komprimierung und Entlastung des Sprunggelenks
- Optimierung der Propriozeptionsleistung
- Schmerzlinderung über verringerte nozizeptive Afferenzen
- Friktionsmassage zur Hyperämisierung des Gelenkbereiches
- Verbesserte Ernährungssituation für den Knorpel und beschleunigte Resorption von Ergüssen
- Günstige Beeinflussung der arthrotypischen Insertionstendopathien und Kapselreizungen
- Genoppte Silikonfriktionspelotten

### **Sprunggelenkbandage mit Stabilisierungsband**

Sprunggelenkbandage mit zusätzlichem Stabilisierungsband und zwei strukturierte Silikonpelotten zur therapieunterstützenden Positionierung des Fusses in Pronations-, Supinations- oder Neutralstellung.

#### **Indikation**

- Chronische, posttraumatische oder postoperative Weichteilreizzustände im Bereich des Sprunggelenks
- Arthrose
- Bänderschwäche
- OSG-Distorsion
- Supinationsprophylaxe

#### **Merkmale**

- Hochwertige Aktiv-Sprunggelenkbandage mit Stabilisierungsband, teilelastisch, frei positionierbar
- Therapieunterstützende Positionierung des Fusses in Pronations-, Supinations- oder Neutralstellung
- Zwei strukturierte Silikonpelotten zur intermittierenden Massage, Kompressionsklasse II



MiGel-Nr. 05.02.04.00.1

### **Knöchelbandage Achillessehne**

Die Knöchelbandage bietet durch die eingearbeiteten Pelotten eine Entlastung der Achillessehne. Zur zusätzlichen Entlastung der Achillessehnen ist in den Schuh des erkrankten Beins ein Fersenkissen einzulegen.

#### **Indikation**

- Chronische oder posttraumatische Reizzustände oder Druckempfindlichkeit im Bereich der Achillessehne
- Reizzustände bei Haglundferse
- Achillodynie
- Reizungen und Schmerzen der Achillessehne und der angrenzenden Gebiete, nach Operationen, z. B. Achillessehnenriss, Bursitis subachillea

#### **Merkmale**

- Grossflächige, strukturierte Silikonpelotte zur intermittierenden Massage von Achillessehne und Muskelsehnenübergang zur Wadenmuskulatur
- Fersenkeile zur Entlastung der Achillessehne
- Kompressionsklasse II



MiGel-Nr. 05.02.04.00.1

### **Sprungelenkstabillorthese**

Stabilorthese zur Stabilisierung des Sprunggelenks.

#### **Indikation**

- Schwere (verbleibende) Instabilitäten (unter hoher Belastung)
- Behandlung akuter lateraler Knöchelbänderläsionen
- Nachbehandlungen von konservativen oder operierten Knöchelfrakturen
- Arthrose mit Instabilität ohne Flüssigkeitsansammlung
- Sekundärprävention bei Knöchelbänderläsionen (unter hoher Belastung ohne Ansammlung von Flüssigkeit)

#### **Merkmale**

- Mit semi-rigidan, medialem Inhaltsschuh
- Flexibler Formschaum auf lateraler Seite
- Integrale Bänder (Tapes)



MiGel-Nr. 05.02.04.00.1



MiGel-Nr. 05.02.04.00.1

### **Sprunggelenkorthese mit Air-, Gel- und Schaumstoffpolster**

Die Sprunggelenkorthese bewirkt die Aufrechterhaltung der Dorsalextension/Plantarextension bei gleichzeitiger Vermeidung von Supinations- oder Pronationsstress.

#### **Indikation**

- Postoperative Protektion nach Bandnaht und -rekonstruktion
- Konservative Therapie von SPGL-Distorsionen aller Schweregrade
- Funktionelle Therapie von Bandrupturen
- SPGL-Frakturen (Weber A)
- OSG-Distorsion
- Pronations- und/oder Supinations-trauma

#### **Merkmale**

- Anatomisch geformte Kunststoffschalen
- Vorkühlbare Air- und Gel-Polster zum Einsatz in der Akutphase
- Memoryschaum-Polster für angenehmen Tragekomfort in der Rehabilitationsphase

### **Sprunggelenkorthese**

Nach akuten Sprunggelenksverletzungen oder bei chronischen Instabilitäten wird das Sprunggelenk sicher stabilisiert. Für angenehmen Tragekomfort sorgen die anatomische Passform, eine komfortable Polsterung und das luftdurchlässige, hautfreundliche Material.

#### **Indikation**

- Chronische Instabilität des OSG
- Funktionelle Behandlung von Bandrupturen
- Schwere Sprunggelenkdistorsionen

#### **Merkmale**

- Stabilisiert mit und ohne Schuhwerk durch spezielles Kunststoff-Aussenskelett
- Eversion und Inversion des Fusses werden eingeschränkt
- Keine Einschränkung der Plantar- und Dorsalflexion



MiGel-Nr. 05.04.02.00.1

### **Patellarsehnenbandage**

Kasseler Patellarsehnenbandage zur Stabilisierung und Entlastung des Kniegelenks.

#### **Indikation**

- Chondropathia patellae
- Femoropatellare Arthrose
- Patellaspitzensyndrom

#### **Merkmale**

- Hoher Tragekomfort bei aktiver Bewegung
- Individuell dosierbarer Pelottendruck
- Rutschsichere Positionierung der Silikonpelotte durch direkten Hautkontakt



MiGel-Nr. 05.04.02.00.1

### **Kniebandage Standard**

Kniebandage – bestehend aus einem kräftigen, haltbaren Gestrick.

#### **Indikation**

- Verstauchungen
- Prellungen

#### **Merkmale**

- Bewegungsfreundliches Kniemittelteil
- Kompressionsklasse II



MiGel-Nr. 05.04.03.00.1



MiGel-Nr. 05.04.03.00.1

### **Kniebandage mit Doppelspiralen**

Kniebandage – bestehend aus einem kräftigen, haltbaren Flachstrick und seitlichen Doppelspiralen.

#### **Indikation**

- Kniegelenkdistorsionen und -ergüsse
- Nach chirurgischen Eingriffen
- Posttraumatische Ödeme
- Verstauchungen
- Nach Frakturen, Prellungen

#### **Merkmale**

- Seitliche Doppelspiralen zur Stabilisierung des Knies
- Anatomisch abgewinkelt
- Spezialgestrick in der Kniekehle verhindert Abschnürungen beim Beugen
- Massanfertigung auch mit Baumwolle möglich
- Kompressionsklasse II

### **Kniebandage Patellaligner**

Die Kniebandage optimiert die Bewegungsführung des Kniegelenks und verhindert ein Abdriften der Kniescheibe nach aussen.

#### **Indikation**

- Habituelle Patellaluxation bedingt durch eine Schwäche des Musculus vastus medialis
- Chondropathia patellae verursacht durch Patellaluxation
- Infra- und suprapatellare Tendinitis

#### **Merkmale**

- Patellare und condyläre Pelotte zur Unterstützung der Patella in der Bewegungsphase
- Verstellbarer elastischer Gurt zur Fixierung der lateralen Pelotte
- Seitliche Doppelspiralen zur Stabilisierung des Knies
- Offene Patella



MiGel-Nr. 05.04.03.00.1

### **Kniebandage mit Patellaring**

Die Kniebandage verbessert die Bewegungsführung des Kniegelenks bei gleichzeitiger Druckentlastung der Patella.

#### **Indikation**

- Posttraumatische Ödeme
- Luxationsneigung der Patella
- Arthrose im Femoro-Patellar-Gelenk
- Kniegelenkdistorsionen und -ergüsse
- Nach Ruhigstellung zur Frühmobilisation
- Nach chirurgischen Eingriffen
- Verstauchungen
- Nach Frakturen, Prellungen
- Subluxation und Dislokation der Patella
- Meniscopathie

#### **Merkmale**

- Anatomischer Patellaring zur Druckentlastung der Patella
- Patellaring übt einen zusätzlichen Massageeffekt auf die Weichteile aus
- Rasche Resorption von Ödemen und Ergüssen
- Seitliche Doppelspiralen zur Kniestabilisierung



MiGel-Nr. 05.04.04.00.1

### **Kniebandage mit Gelenkschienen**

Die Kniebandage unterstützt geschädigte Gewebestrukturen. Die Kompression unterstützt dabei die Haltefunktion der Bänder und entlastet so das Gelenk. Gleichzeitig hilft die Bandage, Fehlbewegungen weitgehend zu vermeiden.

#### **Indikation**

- Leichte bis mittlere Seitenbandinstabilität des Kniegelenks
- Gonarthrose
- Arthritis

#### **Merkmale**

- Kniebandage mit seitlichen Gelenkschienen zur Führung des Kniegelenks
- Extensionsbegrenzung bei 0°
- Zirkuläre Fixiergurte an Ober- und Unterschenkel
- Druckverminderte Zonen im Rand und Kniekehlenbereich
- Sehr gute Passform dank Plus-Größen-System
- Auch für Kinder geeignet





MiGel-Nr. 05.04.05.00.1

### **Kniebandage Aktiv**

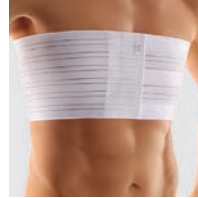
Aktivbandage für das Kniegelenk zur Verbesserung der Patellaführung.

#### **Indikation**

- Femoropatellares Schmerzsyndrom (Chondropathie, Chondromalazie)
- Patellaspitzenyndrom
- Patellalateralisation (Luxationstendenz)
- Patellahochstand/Patella alta
- Instabilitätsgefühl
- Vorderer Knieschmerz
- Nach Lateral-Release-Operation

#### **Merkmale**

- Sichere Führung der Kniescheibe
- Linderung von Knieschmerzen
- Stabilisierung des Kniegelenks
- Atmungsaktives Gestrick für hohen Tragekomfort



MiGel-Nr. 05.11.01.00.1

### **Rippengürtel für Männer**

Verhindert durch den Einsatz von elastischen und unelastischen Materialien die plötzliche schmerzhafte Ausdehnung des Brustkorbs.

#### **Indikation**

- Rippenfraktur
- Traumafolgen im Rippenbereich (z. B. Prellung, Zerrung)

#### **Merkmale**

- Elastische Bandage zur zirkulären Stabilisierung des Thorax
- Luftdurchlässiges Gewebe mit Klettverschluss
- Gerader Schnitt
- Höhe: 16 cm
- Unsichtbar unter der Kleidung



MiGel-Nr. 05.11.01.00.1

### **Rippengürtel für Frauen**

Verhindert durch den Einsatz von elastischen und unelastischen Materialien die plötzliche schmerzhafte Ausdehnung des Brustkorbs.

#### **Indikation**

- Rippenfraktur
- Traumafolgen im Rippenbereich (z. B. Prellung, Zerrung)

#### **Merkmale**

- Elastische Bandage zur zirkulären Stabilisierung des Thorax
- Luftdurchlässiges Gewebe mit Klettverschluss
- Taillierter Schnitt für Damen
- Höhe: 16 cm, ventral: 12 cm
- Unsichtbar unter der Kleidung



MiGel-Nr. 05.14.01.00.1

### **Bauchbandage Standard**

Bei Rückenschmerzen sorgt die Bandage für eine korrekte Körperhaltung und entlastet die Lendenwirbelsäule.

#### **Indikation**

- Nach abdominalen Eingriffen
- Bauchwandschwäche
- Nach Bauchfellverletzungen
- Bindegewebeschwäche im Abdominalbereich

#### **Merkmale**

- Leichtes Anlegen
- Individuell einstellbar durch Klettverschluss
- Dreibahniges Elasteteil
- Luftdurchlässig



MiGel-Nr. 05.14.03.00.1



MiGel-Nr. 05.14.03.00.1

### **Lumbalbandage mittelstark**

Bei Rückenschmerzen sorgt die Bandage für eine korrekte Körperhaltung und entlastet die Lendenwirbelsäule.

#### **Indikation**

- Lumbalgie
- Chronischer Schmerzbereich
- Postoperative Behandlung
- Spondylarthrose
- Bei Defiziten der Rumpfhaltungsmuskulatur
- Prävention bei Arbeit und Sport
- Symphysenlockerung, Spondylodese

#### **Merkmale**

- Mittelstarke Ausführung
- Verstärkt mit vier flexiblen dorsalen und zwei abdominalen Stützstäben
- Vollelastisch dank dreifachem Velcro-Klettverschluss
- Zwei zusätzliche Seitenzüge für optimale Dosierung der Kompression
- Luftdurchlässig

### **Lumbalbandage extrastark**

Bei Rückenschmerzen sorgt die Bandage für eine korrekte Körperhaltung und entlastet die Lendenwirbelsäule.

#### **Indikation**

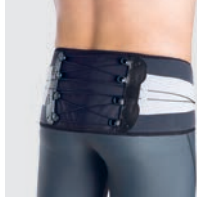
- Lumbale Beschwerden
- Postoperative Behandlung
- Osteoporose
- Spondylose
- Frakturen
- Entlastung und Fixation der Lendenwirbelsäule

#### **Merkmale**

- Extrastarke Ausführung
- Verstärkt mit vier flexiblen dorsalen und zwei abdominalen Stützstäben
- Vollelastisch dank dreifachem Velcro-Klettverschluss
- Zwei zusätzliche Seitenzüge für optimale Dosierung der Kompression
- Luftdurchlässig



MiGel-Nr. 05.11.02.00.1



MiGel-Nr. 05.08.01.00.1

### **Iliosakraler Beckengurt**

Schmale Beckenorthese mit flexibler Pelotte für eine wirksame Entlastung bei tiefsitzenden Rückenbeschwerden.

#### **Indikation**

- ISG-Instabilität
- ISG-Verletzungen mit oder ohne Entzündung
- ISG-Verstauchung
- Dynamische Osteopathie bei Verletzungen des Schambeins
- Traumatische Verletzungen der Schambeinsymphyse

#### **Merkmale**

- Schmale Beckenorthese aus Velours und Poromax
- Entlastung und Stabilisierung der Iliosakralgelenke
- Einfaches, wirkungsvolles Verschlusssystem

### **Ellbogenbandage Standard**

Ellbogenbandage mit abgewinkelter Ellbogenmitte.

#### **Indikation**

- Chronische, posttraumatische oder postoperative Weichteilreizzustände
- Überlastungsprophylaxe
- Prellung
- Zerrung
- Verstauchung

#### **Merkmale**

- Intensive Stützwirkung
- Anatomisch abgewinkelter Ellbogenbereich
- Massanfertigung auch mit Baumwolle möglich



MiGel-Nr. 05.08.02.00.1



MiGel-Nr. 05.08.03.00.1

### **Ellbogenbandage mit Stabilisierungsband**

Die Kompression der Bandage unterstützt die Haltefunktion der Bänder, entlastet so das Gelenk und unterstützt die geschädigten Gewebestrukturen. Gleichzeitig hilft die Bandage, Fehlbewegungen weitgehend zu vermeiden.

#### **Indikation**

- Chronische, posttraumatische oder postoperative Weichteilreizzustände
- Epicondylitis (akut oder chronisch)
- Tendomyopathie

#### **Merkmale**

- Hochwertige Ellbogenbandage mit zusätzlichem Stabilisierungsband
- Zwei strukturierte Silikonpelotten zur intermittierenden Massage
- Formgestrickt, mit druckverminderter Zone über Olecranon
- Antimikrobielle Beschichtung

### **Epicondylitis-Spange**

Das Anlegen der Epicondylitis-Spange ca. 5 cm unterhalb des Ellbogengelenks am Unterarm bringt eine Entlastung der gereizten Sehnenansätze. Erreicht wird dies durch die Komprimierung der Unterarmmuskulatur an ihrem grössten Umfang unterhalb des Ellbogens, ohne die Blutzirkulation im Unterarm zu beeinträchtigen.

#### **Indikation**

- Epicondylitis
- Chronische oder rezidivierende Epicondylopathie
- Tendopathie
- Überanstrengung als Folge von Arbeit und Sport (Tennis- oder Golfarm)

#### **Merkmale**

- Epicondylitis-Soft-Spange zur Entlastung des radialen oder ulnaren Muskelursprungs
- Einheitsgrösse, durch Klettverschluss auf individuellen Umfang einstellbar
- Tailliertes Spangendesign ermöglicht rutschfreien Sitz bei sportlichen Aktivitäten
- Spangendruck individuell dosierbar
- Speziell geformte, frei positionierbare Friktionspelotte



MiGel-Nr. 05.07.03.00.1

### **Handgelenkorthese Standard**

Die Orthese wird bei Tendinitis, leichten bis moderaten Verletzungen, Carpal-tunnelsyndrom, Folgen von Fehlbelastungen sowie nach Gipsabnahme eingesetzt.

### **Indikation**

- Leichte bis moderate Verletzungen und Überlastungserscheinungen
- Tendinitis
- Carpal-tunnelsyndrom und andere Folgen von Fehlbelastung
- Nach Gipsabnahme

### **Merkmale**

- Einfaches Anziehen durch integrierten Strumpf und Riemenverschluss, der mit einer Hand bedient werden kann
- Individuell anpassbare palmare Aluschiene



MiGel-Nr. 05.07.03.00.1

### **Handgelenkorthese mit Verstärkung**

Handgelenkorthese mit volarer und dorsaler Verstärkung.

### **Indikation**

- Nach schweren Distorsionen
- Sehnenscheidenentzündungen
- Arthrose des Handgelenks
- Überlastungsarthropathien mit und ohne Inkongruenzen
- Navikulare Pseudarthrose
- Fallhand
- Lunatummalazie
- Rheumatoide Arthritis
- Carpal-tunnelsyndrom

### **Merkmale**

- Verstärkte Stabilisierung und Bewegungseinschränkung
- Minderung von Belastungen der Handwurzelknochen, der Gelenkkapsel und der Bänder
- Fixierung der Handwurzel, freie Beweglichkeit von Daumen und Fingern
- Individuell anformbare, volare und dorsale Verstärkungsschienen



MiGel-Nr. 05.07.01.00.1

### **Mittelhand-Daumenschiene**

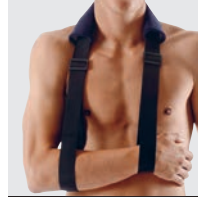
Die Mittelhand-Daumenschiene ist aus thermoplastischem Material gefertigt. Dadurch kann die Orthese sehr leicht nachgearbeitet und individuell angepasst werden.

#### **Indikation**

- Ruhigstellung bei rheumatisch-entzündlichen Prozessen (Rhizarthrose)
- Posttraumatisch
- Postoperativ z. B. nach Distorsion, Kontusion, Bandläsion (Ski-Daumen)

#### **Merkmale**

- Thermoplastische Orthese zur Ruhigstellung des Daumengrundgelenks und Daumensattelgelenks
- Individuell positionierbarer Polsterstreifen
- Zirkulärer Klettverschluss
- Innenseite vollflächig beflockt
- Perforation



MiGel-Nr. 34.99.01.02.1

### **Armtragegurt Mitella**

Zur Ruhigstellung von Schulter und Arm.

#### **Indikation**

- Präoperativ, Postoperativ oder posttraumatisch, z. B. bei Reizzuständen und Erkrankungen im Bereich des Glenohumeralgelenks
- Einfache Frakturen
- Generelle Ruhigstellung und Entlastung des Schultergelenks

#### **Merkmale**

- Leichte und angenehme Konstruktion



SVOT-Tarif

### **Schulterfunktionsorthese**

Diese Schulterorthese stellt den Oberarmkopf wieder in die Gelenkpfanne ein und reduziert so die Schmerzursache. Sie hilft, die Schulter zu stabilisieren und wieder richtig zu positionieren.

### **Indikation**

- Schulterschmerzen und -dysfunktion, einschliesslich Subluxation im Rahmen neurologischer Erkrankungen
- Verletzungen des Plexus brachialis, peripheren Nervensystems usw.
- Bandscheibenvorfall in der Halswirbelsäule

### **Merkmale**

- Rezentrierung des Humeruskopfs in der Gelenkpfanne
- Die funktionelle Stabilisierung des Arms in einer gestreckten und leicht aussenrotierten Position reduziert die Spastik der oberen Extremität
- Linderung der Schmerzen
- Korrigiert die Körperhaltung durch optimierte sensomotorische Kontrolle, was zu einem verbesserten Gangbild führt



SVOT-Tarif

### **Halskrause**

Die Ruhigstellung regeneriert Gewebestrukturen und hilft, Fehlbewegungen zu vermeiden.

### **Indikation**

- Cervicalsyndrom
- Posttraumatische Schmerzzustände (Schleudertrauma)
- Nachbehandlung von Frakturen
- Nach Abnahme von HWS-Extensionen
- Nach cervicalen Bandscheibenoperationen

### **Merkmale**

- Anatomisch optimierte Formgebung
- Optimale Stützwirkung durch den Einsatz von Schaumstoff mit sehr hohem Raumgewicht
- Komfortable Kehlkopfaussparung
- Gleichmässiger Auflagedruck durch Aussparung der seitlichen Nackenmuskulatur







# Neuro-Rehabilitation

Jährlich erleiden in der Schweiz zirka 16 000 Menschen einen Schlaganfall. Damit die krankheitsbedingten Handicaps ausgeglichen und die Selbständigkeit im Alltag erhöht werden können, muss möglichst früh eine entsprechende Hilfsmittelversorgung eingeleitet werden. Weitere negative Folgen wie Lähmung, Osteoporose oder Wirbelsäulenprobleme können so verhindert werden. Unser Produktportfolio umfasst Rehabilitationsversorgungen für den gesamten Bewegungsapparat – vom Cervicalbereich über den Rumpf- und Lumbalbereich bis hin zu Schultern, Ellbogen und Sprunggelenk.

Die Balgrist Tec AG ist ein zertifiziertes Neuro-Kompetenzzentrum für Schlaganfall-Bandagenversorgungen.



MiGel-Nr. 05.02.04.00.1



SVOT-Tarif

### **Neuro-Fussheberorthese Spastic**

Textile Orthese zur Kompensation spastischer Fussheberparesen und zur dynamischen Kompensation schlaffer Lähmungen.

#### **Indikation**

- Spastische Fussheberparesen
- Peroneuslähmung, alle Ausprägungsgrade, besonders für leichte bis mittlere Fuss- und Zehenheberparesen (Kraftgrad 2 bis 4)

#### **Merkmale**

- Unterstützung der Fusshebung und verbessertes Abrollverhalten
- Propriozeptiv wirksame und passive Korrektur der Supination und Plantarflexion
- Stabilisierung des Sprunggelenks und Vermeidung des Umknickens
- Grössere Schrittweite durch erzielte muskuläre Dynamik mit insgesamt verbessertem Gangbild
- Zwei Korrekturzügel zur verbesserten Fussanhebung und Pronationsstellung über grössere Hebelwirkung
- Semielastische Achter-Zügelung

### **Neuro-Fussheberorthese Comfort**

Fussheberorthese mit Einhandverschluss.

#### **Indikation**

- Schlanke und spastische Fussheberparesen z.B. nach Schlaganfall, bei Multipler Sklerose, Peroneusparese oder sonstigen neurologischen/muskulären Erkrankungen

#### **Merkmale**

- Unterstützung der Fusshebung
- Dynamisches Abrollverhalten
- Stabilisierung des Sprunggelenks
- Grössere Schrittweite durch erzielte muskuläre Dynamik
- Verbessertes Gangbild
- Knöchelspange mit innovativem Einhandverschluss
- Semielastische Achter-Zügelung mit starker Hebewirkung
- Komfortable Polsterung des Knöchelbereichs



MiGel-Nr. 05.02.03.00.1



MiGel-Nr. 05.07.03.00.1

### **Neuro-Fussheberorthese Foot-Up**

Textile Fussheberorthese.

#### **Indikation**

- Fussheberpareesen nach Schlaganfall oder sonstigen neurologischen/ muskulären Erkrankungen
- Besonders geeignet bei Kraftgrad 3 und 4
- Ermüdungsparesen

#### **Merkmale**

- Dynamische Fusshebung
- Förderung der Aktivität der vorhandenen Fussmuskulatur
- Knöchelbandage und transparente Einlage mit Elastikband und Steckverschluss
- Für alle Schnürschuhe geeignet

### **Neuro-Handgelenkorthese mit Fingerauflage**

Textile Handgelenkorthese.

#### **Indikation**

- Lähmung von Hand und Fingern infolge eines Schlaganfalls oder sonstiger neurologischer Erkrankungen
- Akutes Carpal tunnel syndrome (Stadium I und II)

#### **Merkmale**

- Vermeidung von Handgelenk- und Fingerkontrakturen
- Stabilisierung von Handgelenk, Mittelhand und Fingergelenken
- Einfaches An- und Ablegen dank dorsalem Verschluss



MiGel-Nr. 05.11.11.00.1



SVOT-Tarif

### **Neuro-Immobilisationsorthese**

Immobilisationsorthese für die CIMIT-Therapie.

#### **Indikation**

- Constraint Induced Movement Therapy (CIMIT)/Forced-use/ Taub'sches Training
- Paresen der oberen Extremität, insbesondere bei «erlerntem Nichtgebrauch» zum Wiedereinsatz von Arm und Hand

#### **Merkmale**

- Mit einer Fixierung am Rumpf wird der Einsatz des nicht betroffenen Arms verhindert
- Stabilisierung des Rumpfs
- Unterbindung unerwünschter Ausweichbewegungen (Kompensationen)
- Sicherheitsklettverschluss verringert mentalen Stress
- Klettmechanismus kann bei Bedarf vom Patienten selbständig geöffnet werden
- Dreiteilig (Rumpfgurt, Arm- und Handteil)

### **Neuro-Schulterfunktionsorthese**

Funktionsorthese zur Sicherung des Schultergelenks bei schlaffen Lähmungen.

#### **Indikation**

Schlaffe und schmerzhafte Bewegungseinschränkungen der Schulter- und Armmuskulatur nach:

- Hemiplegie
- Plexusverletzungen
- Schädel-Hirn-Trauma
- Traumen der Halswirbelsäule
- Peripheren Nervenschädigungen

#### **Merkmale**

- Reposition des Humeruskopfs im Schultergelenk mit Korrektur von Subluxation und Innenrotation
- Sicherung des Schultergelenks bei freier Armfunktion
- Indirekte Gangbildverbesserung durch Armpendelbewegung
- Vermeidung des Schulter-Hand-Syndroms

# So finden Sie uns

Die Balgrist Tec AG befindet sich im Geschoss U der Universitätsklinik Balgrist. Auf unserem Gelände stehen genügend Parkplätze und Behindertenparkplätze zur Verfügung.



## **Balgrist Tec AG**

Forchstrasse 340

8008 Zürich

[www.balgrist-tec.ch](http://www.balgrist-tec.ch)

– Tram 11 bis Haltestelle Balgrist

– Forchbahn S 18 bis Haltestelle Balgrist

## **Administration**

Telefon 044 386 58 00

Fax 044 386 58 99

E-Mail [info-tec@balgrist.ch](mailto:info-tec@balgrist.ch)

## **Öffnungszeiten**

Montag bis Freitag 8.00 bis 17.00 Uhr

Balgrist Tec AG

Forchstrasse 340

8008 Zürich

T +41 44 386 58 00

F +41 44 386 58 99

[info-tec@balgrist.ch](mailto:info-tec@balgrist.ch)

[www.balgrist-tec.ch](http://www.balgrist-tec.ch)